

5. 回答企業のプロフィール

5. 回答企業のプロフィール

この章では調査にご協力いただいた回答企業 857 社について、その業種、地域、従業員、売り上げ等の分布について整理してある。報告書の本文を読む際の参考にさせていただきたい。なお、前章と同様に、会員顧客企業を、従業員数が 2000 人以上、または年間売り上げが 3000 億円以上の大規模な企業 17 社（会員顧客大企業）とその他の企業（狭義の会員顧客企業）に分けて説明する。なお、会員顧客大企業は母数が少なく、誤解を避けるため、本章では業種別の値を非表示としている。

5.1 業種構成

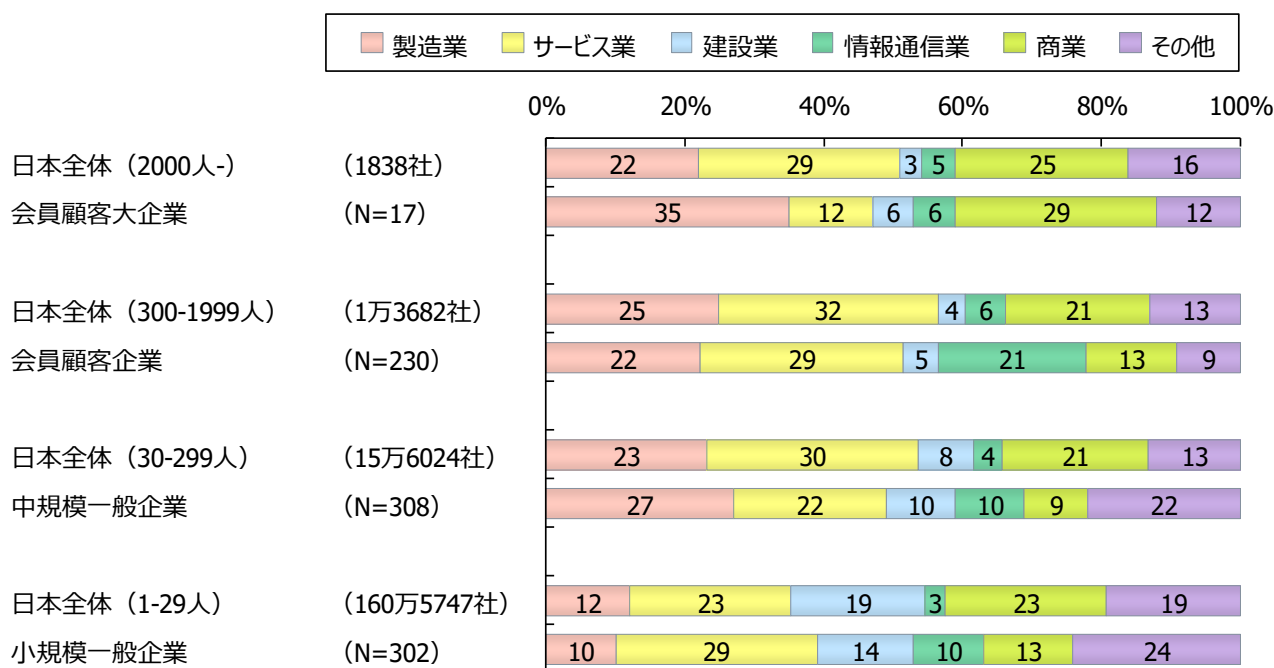
以下では、回答から得た 12 業種を図表 5.1.1 のように 6 業種に集約した。

図表 5.1.1 業種の集約

集約後	集約前
製造業	製造業
サービス業	サービス業
建設業	建設業
情報通信業	通信業、情報サービス業
商業	商業
その他	農林・水産・鉱業、電力・ガス・水道業、運輸・倉庫業、金融・保険業、不動産業、教育・学習支援、官公庁・自治体、その他

調査対象企業の業種別分布を図表 5.1.2 に示す。

図表 5.1.2 調査対象企業業種分布



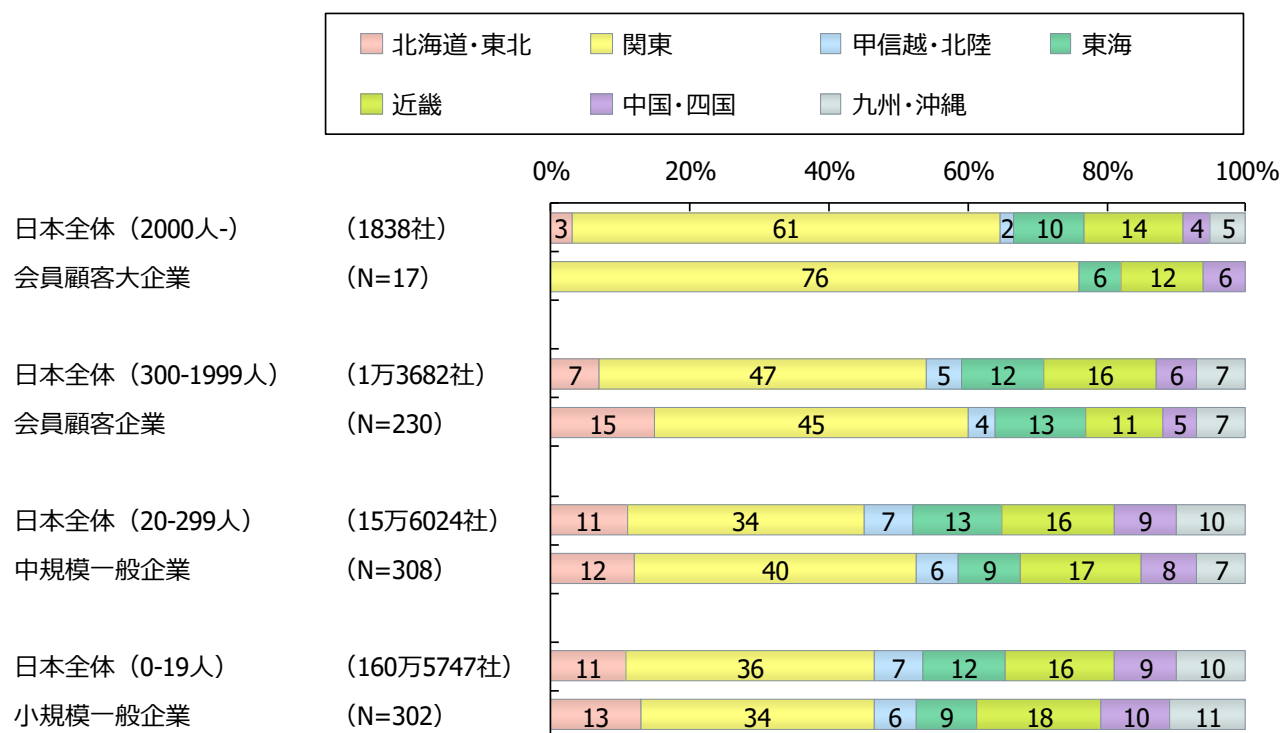
これから分かるように、日本の業種別分布*40 におおむね一致している。詳細に見ると、会員顧客大企業で、「製造業」の割合が高く「サービス業」の割合が低い。これは、回答企業数が 17 社と少なく、ある程度やむを得ない偏りであろう。また、会員顧客企業で「情報通信業」の割合が高い。これは当協会の会員に IT 関連企業が多いことからと考える。中規模一般企業では「製造業」、「サービス業」の割合が高く、「商業」の割合が低い。小規模一般企業では「サービス業」の割合が高くなっている一方、「建設業」、「情報通信業」、「商業」の割合が低い。日本全体の分布から見て大きな偏りはないと考える。

5.2 地域分布

調査対象企業の地域分布を図表 5.2.1 に示す。

*40 出典：総務省・経済産業省「令和 3 年経済センサス - 活動調査結果」2021 年 5 月 31 日 公表

図表 5.2.1 調査対象企業地域分布



日本全体の企業分布*41 に比べ、従業員数 2000 人以上の会員顧客大企業では、関東・東海・近畿の合計が多く、9 割を占める。大企業が大都市圏に集中していることがうかがわれる。従業員数 2000 人未満の会員顧客企業では、北海道の企業が多く近畿が少なくなっている。中規模一般企業では関東の割合が高い。小規模一般企業では、西日本（近畿、中国・四国、九州・沖縄）が多い。全体的には日本全体の分布と同様の傾向であり、全体的には大きな偏りはないと考える。

5.3 年間売上分布

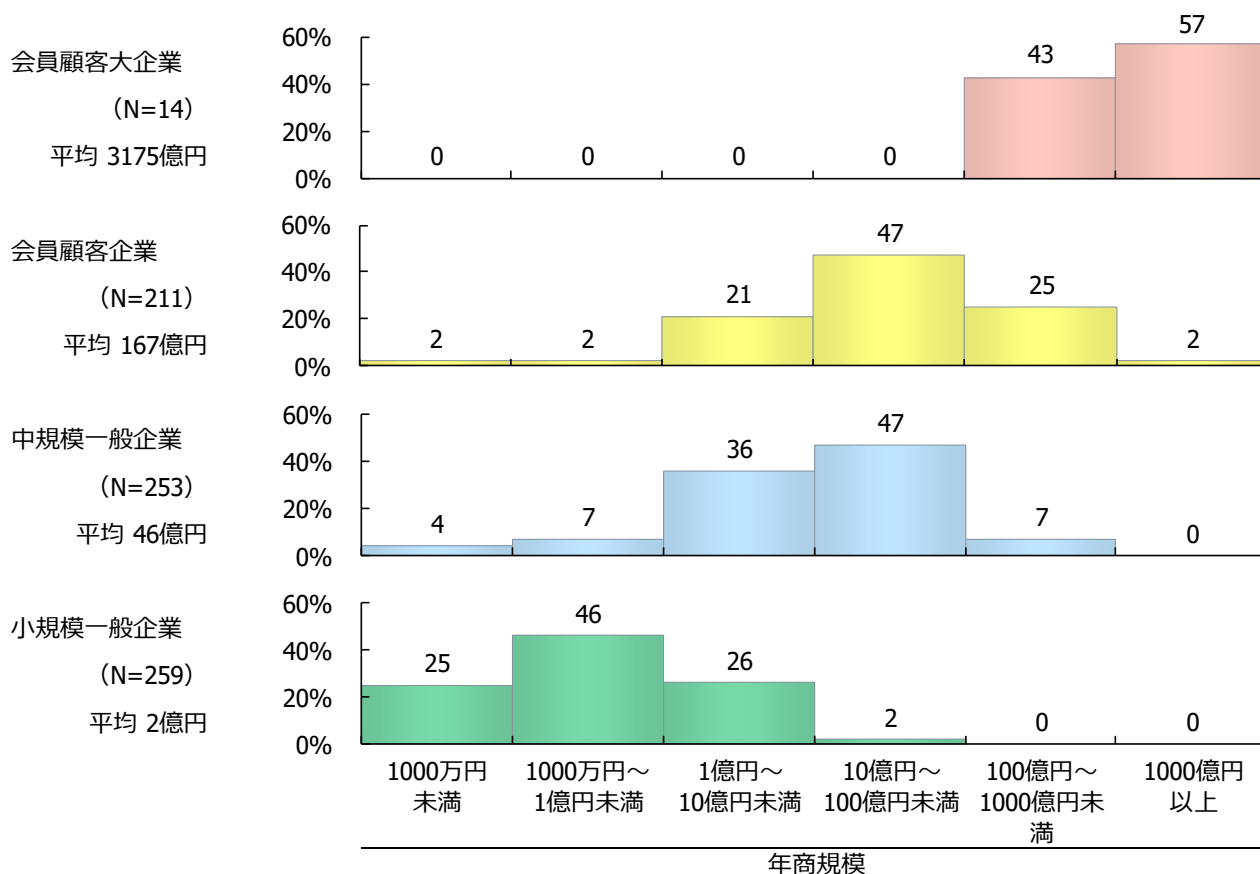
調査対象企業の年間売上分布を図表 5.3.1 に示す。会員顧客大企業の平均売上額は 3175 億円で、全ての企業の売り上げが 100 億円以上である。会員顧客企業の平均売上額は 167 億円で、9 割（96%）の企業の売り上げが 1 億円から 1000 億円に集中している。

中規模一般企業の平均は 46 億円で、約 8 割（89%）の企業の売り上げが 1 億円から 100 億円に集中している。小規模一般企業の平均は 2 億円で約 7 割（75%）の企業の売り上げは、1000 万円から 10 億円の間集中している。

*41 出典：総務省・経済産業省「令和 3 年経済センサス - 活動調査結果」2021 年 5 月 31 日 公表

図表 5.3.1 調査対象企業の年間売上分布
(売上不明の 181 社を除く)

売上高		1000万円未満	1000万円～1億円未満	1億円～10億円	10億円～100億円	100億円～1000億円	1000億円以上	平均
対象企業数								
会員顧客大企業	14社					6	8	3175億円
会員顧客企業	211社	4	4	45	100	53	5	167億円
中規模一般企業	253社	9	18	91	118	17		46億円
小規模一般企業	259社	66	119	68	6			2億円



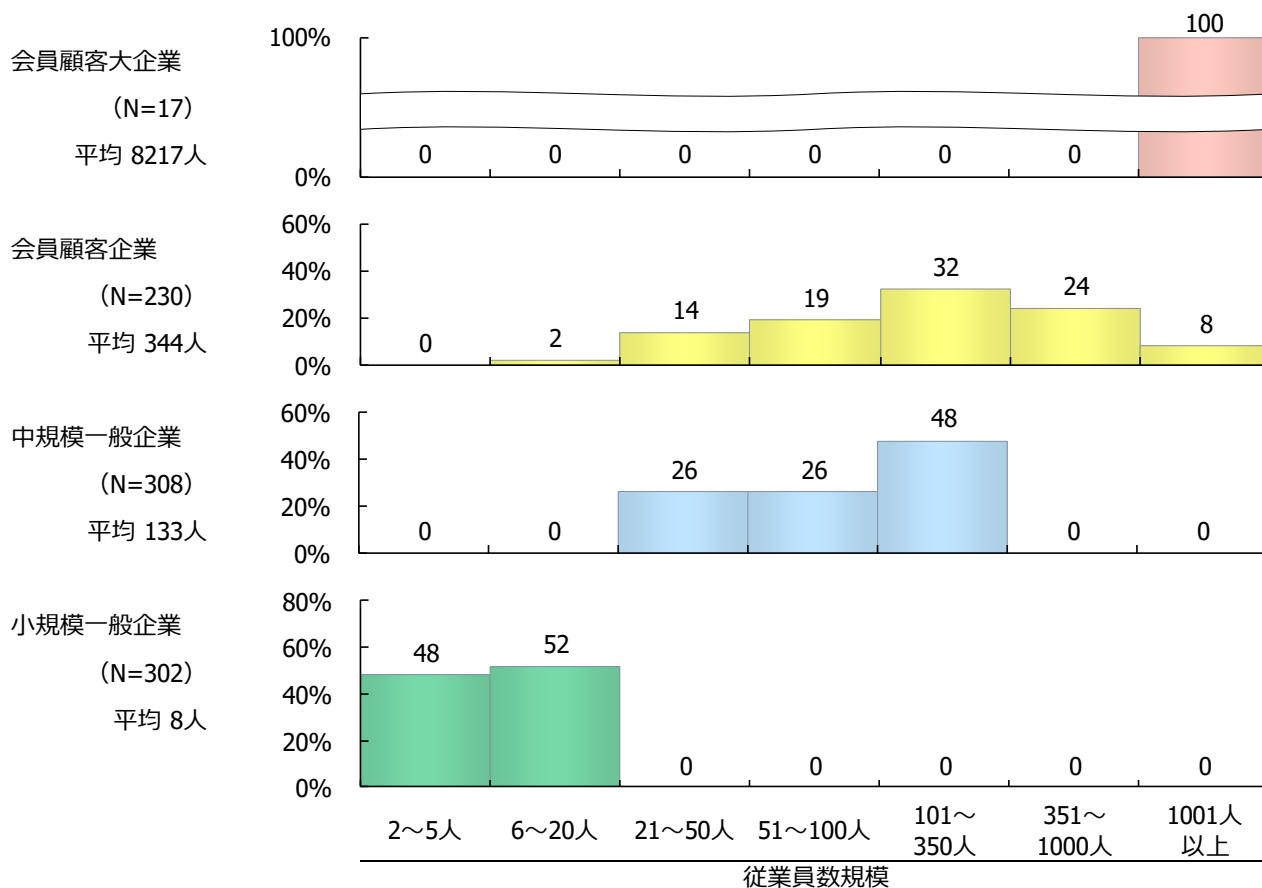
5.4 従業員数分布

調査対象企業の従業員数分布を図表 5.4.1 に示す。会員顧客大企業の平均は 8217 人、会員顧客企業の平均は 344 人、中規模一般企業の平均は 133 人、小規模一般企業の平均は 8 人になっている。

分布としては、会員顧客企業は 101 人から 350 人の企業の割合が 32%と最も多く、中規模一般企業も 101 人から 350 人の企業の割合が 48%と最も多く、小規模一般企業は 6 人から 20 人の企業の割合が 52%、2 人から 5 人の企業の割合が 48%とほぼ半々であった。

図表 5.4.1 調査対象企業の従業員数分布

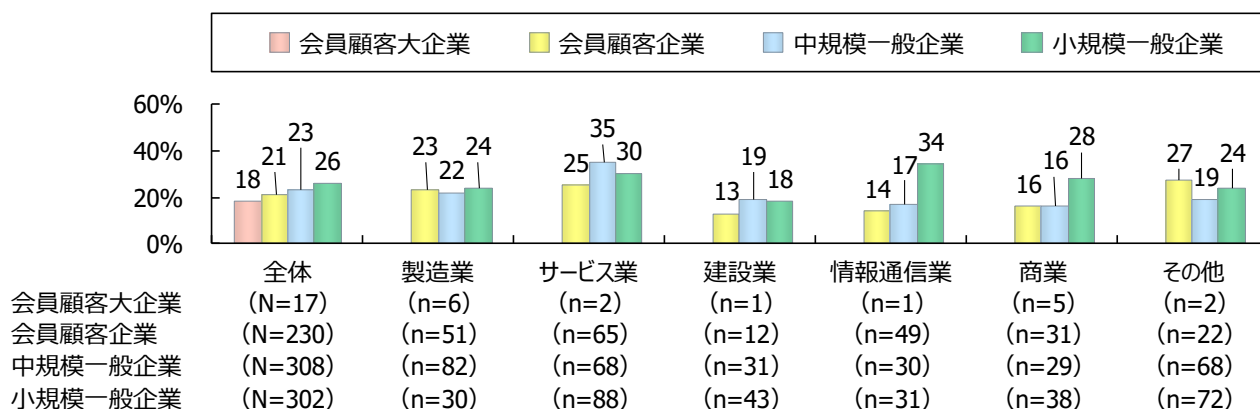
従業員数		2～5人	6～20人	21～50人	51～100人	101～350人	351～1000人	1001人以上	平均
対象企業数									
会員顧客大企業	17社							17	8217人
会員顧客企業	230社	1	5	33	43	74	56	18	344人
中規模一般企業	308社			81	80	147			133人
小規模一般企業	302社	145	157						8人



5.5 非正規社員比率

非正規従業員率を図表 5.4.2 に示す。

図表 5.5.1 調査対象企業の非正規従業員比率



会員顧客大企業の平均は18%、会員顧客企業の平均は21%、中規模一般企業の平均は23%、小規模一般企業の平均は26%となっており、非正規従業員の割合は小規模一般企業が高くなっている。業種別の非正規従業員の割合を見ると、サービス業が会員顧客企業25%、中規模一般企業35%、小規模一般企業30%と高い。商業の非正規社員比率は小規模一般企業で28%と高い。情報通信業の非正規社員比率は小規模一般企業で34%と高くなっている。